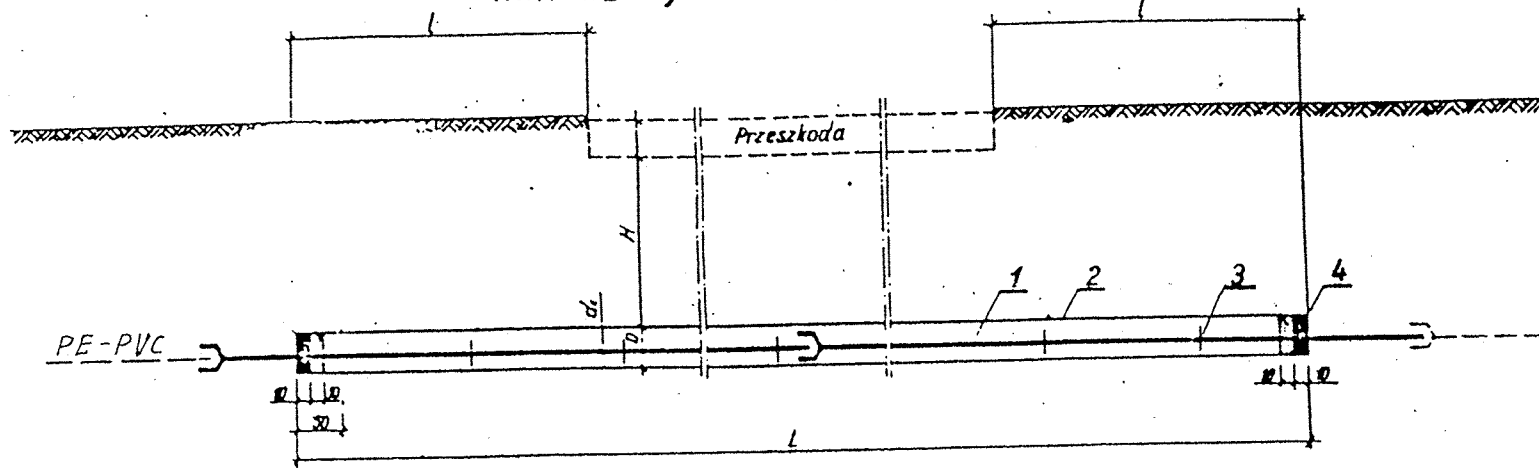


# Przeście pod przeszkodą typ P3 wg KB4.4.11.6 wyk. met. przewiertu - kanalizacja sanitarna

P3	A-1100
T	Archiwizy 26



Wykaz materiałów L-250m

Lp	Nazwa elementu	Materiał	Nr normy lub katalogu	Jednostka	Numer rozwiązania					
					1	2	3	4	5	6
					$d_1 - 63$ $D - 114 \cdot 64$	$d_1 - 90$ $D - 168 \cdot 73$	$d_1 - 110$ $D - 219 \cdot 67$	$d_1 - 160$ $D - 273 \cdot 71$	$d_1 - 250$ $D - 356 \cdot 109$	$d_1 - 300$ $D - 446 \cdot 95$
					Ilość	Ilość	Ilość	Ilość	Ilość	Ilość
1	Rura kanalizacyjna PE-PVC		PN 620-89200	m	30	30	30	30	30	30
2	Rura nierdzawa	stal	PN 684-74229	m	25	25	25	25	25	25
3	Płózy ślizgowe PE c.d. 1.0 m wys. 35mm „INTEGRA” szt. 24	PE		szt.						
4	Pianka poliuretanowa			litry						

**Oznaczenie**

Typ P3-3/250  
Przeście pod przeszkodą rurą podciągoną z PCW średnicy 110mm w rurze ochronowej stalowej średnicy 219 x 6,7, długości 25,0m.

mgr inż. ANDRZEJ ŻURAW  
STARSZY PROJEKTANT  
Uprawnienia budowlane do projektowania bez ograniczeń w specjalności instalacyjnej w zakresie sieci wodociągowych i kanalizacyjnych nr 58/94/Op.

**Uwaga:**  
1. Przeście typ P3 należy stosować pod torami boczny kolejowych, drogami publicznymi klasy i klas niższych, małymi rzekami, rowami.

2. Przy innym L niż 25,0m należy odpowiednio dostosować ilość materiałów.

Odległości min l (m) od		Głębokości min. H (m) od		
skrajnej szyny	krzyżowania podziemnego przepływu wzdłuż torów lub w przepływie	podziemnego przepływu	podziemnego przepływu wzdłuż torów	toru
10	30	30	1,5	14-18

Proj. mgr inż. Andrzej Żuraw  
upr nr 158/94/Op

## Adaptacja „PROMEL” Opole

CENTRUM BIURO STUDIÓW I PROJEKTÓW WODNYCH, KANALIZACYJNYCH I OCHRONY ŚRODOWISKA W WODZISZYNIE W WIELKOPOLSCE	
Projekt typowy przeście rurociągami podciągonymi pod przeszkodami	
Skala	1:50
Wzrost	1,80 m
Temperatura	10°C
Prędkość	0,5 m/s
Wzrost	1,80 m
Temperatura	10°C
Prędkość	0,5 m/s