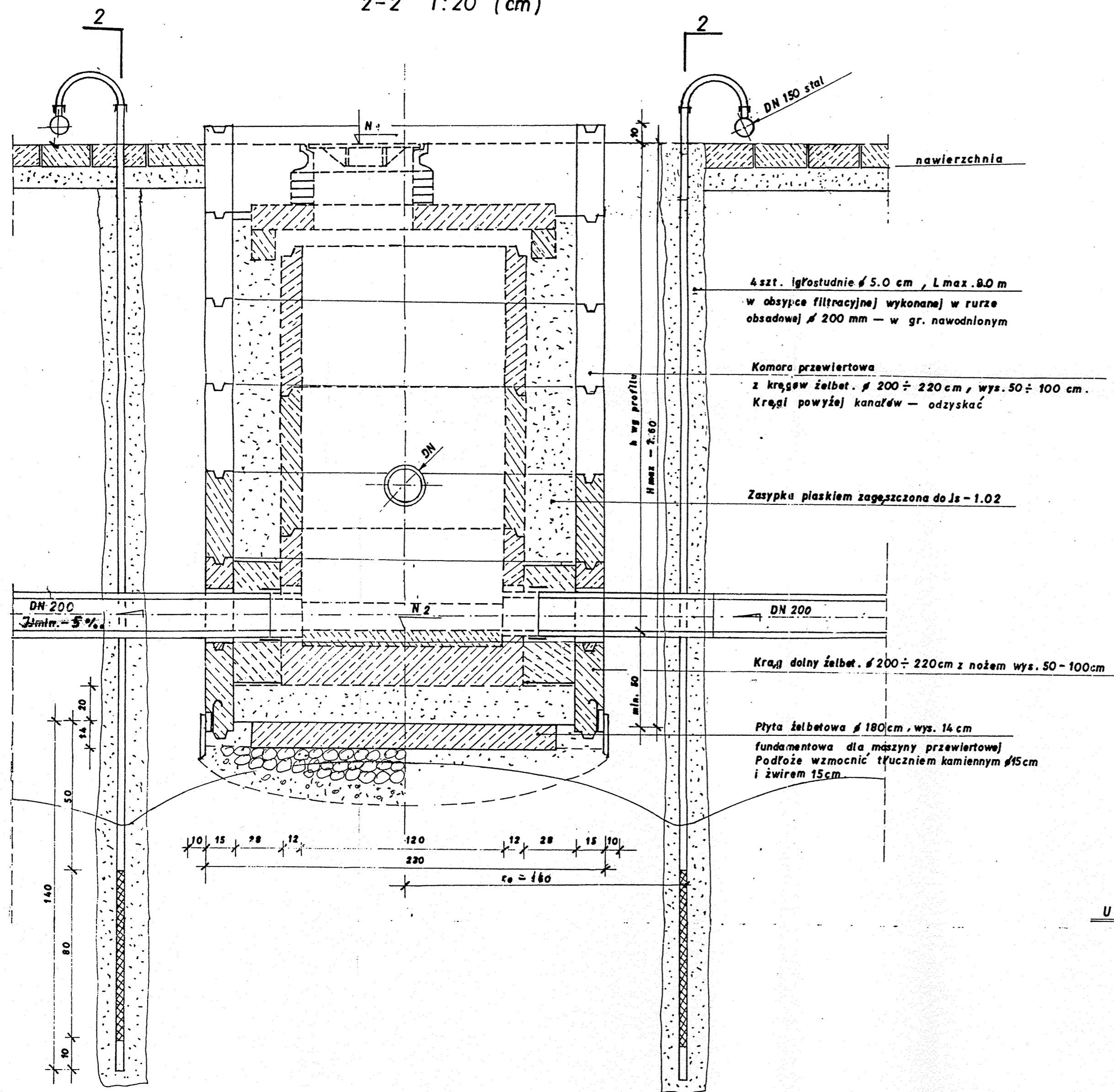
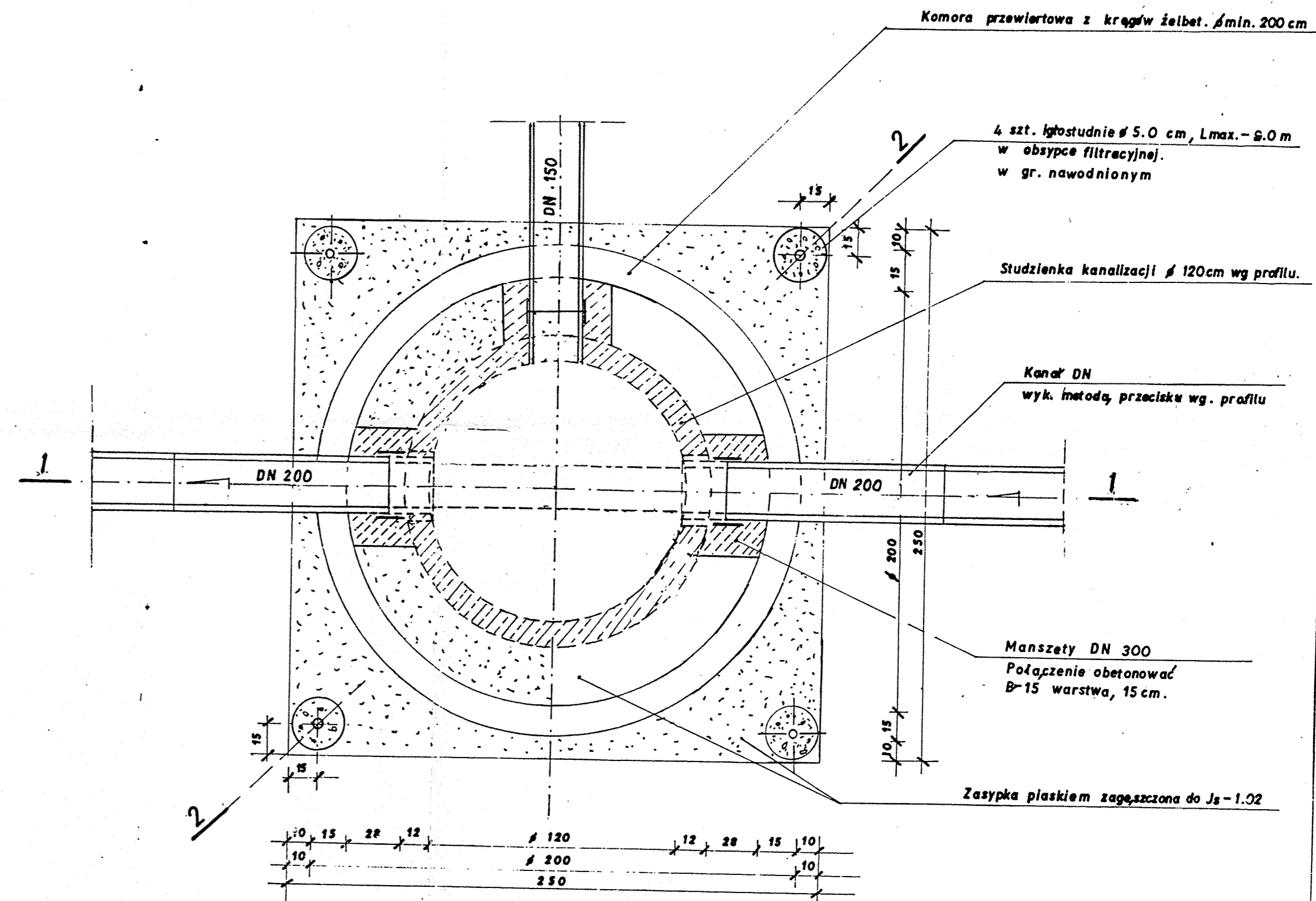


Przekrój 1-1
2-2 1:20 (cm)



Rzut poziomy 1:20 (cm)



UWAGI :

1. Nawierzchnie, rozebrać na pow. 6,25 m²
2. Komore, przewiertowa, wykonać metodą studniarską, po uprzednim odwodnieniu podłoże igłofiltrami. - w gr. nawodnionym
3. Zastosować kręgi min. ϕ 200 cm o wys. 0.5 ÷ 1.0 m żelbetowe na obciążenie naziomu 40T.
Kręgi górne, po zakończeniu robót przewiertowych - odzyskać.
4. Przestrzenie zasypać piaskiem i zagęścić do wskaźnika Js-1.02
5. Włazy studzienek kanalizacyjnych obrukować

Biuro Projektów PROJ-SERVIS 45-519 Opole ul. Rosponda 13		Nazwa i adres obiektu budowlanego: Kanalizacja sanitarna zad. CZEREŚNIOWA, miasto Gogolin	
Przedmiot rysunku: Komora przewiertowa	Skala:	Funkcja/upr.	Imię i nazwisko
	1:20	Projektant	mgr inż. Andrzej Żuraw
	Projekt	Uprawnienia	158/94/Op
	Budowlany	Weryfikator	mgr inż. R. Maciantowicz
		Uprawnienia	204/94/Op
		Podpis / data	10.08.05
			10.08.05