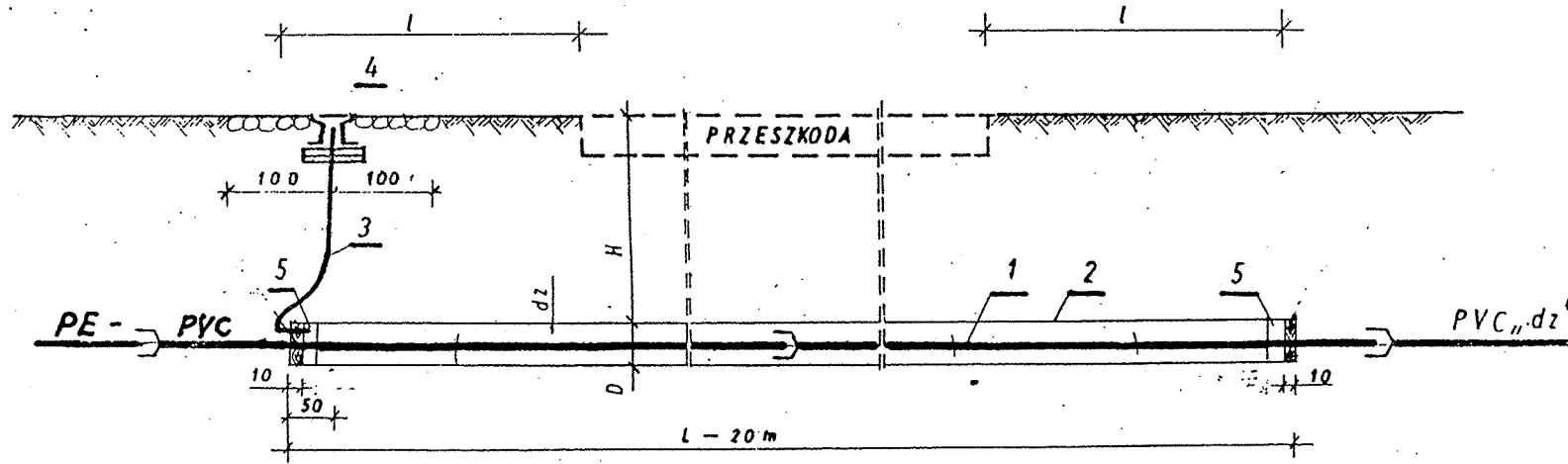


PRZEJŚCIE POD PRZESZKODĄ typ P3 wg KB4.4.11.6 wyk. metodą przekopu



WYKAZ MATERIAŁÓW L = 20.0 m

Lp	Nazwa elementu	Materiał	Nr normy lub katalogu	Jedn.	Nr. rozwiązania						
					1a	1	2	3	4	5	6
					dz-32-40 D-63	dz-63 D-110	dz-90 D-160	dz-110 D-225	dz-160 D-280	dz-225 D-315	dz-250 D-400
I l o ś ć											
1	RURA WODOCIĄGOWA dz	PE-PVC	PN-741C-83204	m	22	22	22	22	22	22	22
2	RURA OCHRONNA D	PVC	"	m	20	20	20	20	20	20	20
3	RURA INSTALACYJNA ø 25	PE	PN-70YC-83015	m	2	2	2	2	2	2	2
4	OBUDOWA DO ZASUW	z żeliwa	APS/DI Nr kat 85P	szt.	1	1	1	1	1	1	1
5	PIANKA POLIURETANOWA			L	4	4	6	7	12	14	16

Przejście typ P3 należy stosować pod torami bocznic kolejowych drogami publicznymi klasy IV
 Oznaczenie
 Typ P3 - 3/8 m
 3/8 m - Nr. rozw./długość rury „D”

ODLEGŁOŚCI m od l (m) od			GŁĘBOKOŚCI mm H(m) od		
główki skrajnej szyby	krawężn. drogi ułożonego na poz. terenu lub w wykopie	podstawy nasypu drogi na nasypie	podstawy szyby	najniższego miejsca jezdni	dna rowu zwodą,
10.0	3.0	3.0	1.5	1.4 - 1.8	1.0

ADAPTACJA

CBSIPWM „SIPROMEL” WARSZAWA	
PROJEKT TYPOWY PRZEJŚĆ RUR WOD. POD PRZESZKODAMI	
P.T.	Nr 4
	Zest. technologiczna
	Typ P3 Część technologiczna
Gr. proj. mgr inż. J. Galbarczyk	Projekt. tech. A. Lubański
kresl. tech. K. Kowalska	

Proj. mgr inż. Andrzej Kuraw
 upr nr 158/94/Op